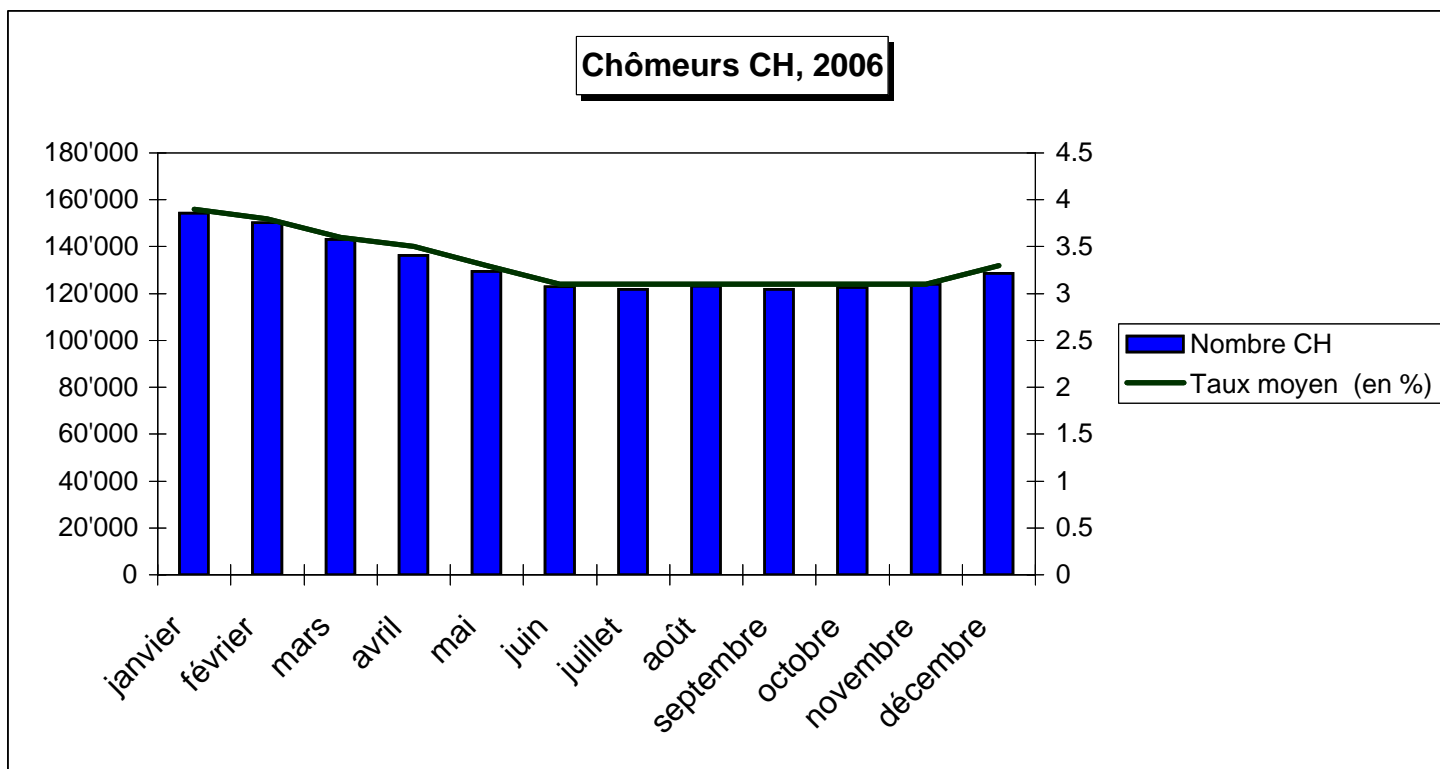


**Chômeurs inscrits, pour l'ensemble du pays, Canton et Ville de Neuchâtel**

<b>Chômeurs inscrits 2006</b>	<b>janvier</b>	<b>février</b>	<b>mars</b>	<b>avril</b>	<b>mai</b>	<b>juin</b>	<b>juillet</b>	<b>août</b>	<b>septembre</b>	<b>octobre</b>	<b>novembre</b>	<b>décembre</b>	<b>Moyenne</b>
Nombre CH	154'204	150'099	143'249	136'360	129'486	122'837	121'725	123'074	121'876	122'765	124'133	128'580	131'532
Taux moyen (en	3.9	3.8	3.6	3.5	3.3	3.1	3.1	3.1	3.1	3.1	3.1	3.3	3.3
Nombre Canton	3'976	3'915	3'872	3'658	3'518	3'360	3'362	3'430	3'332	3'334	3'258	3'346	3'530
Tx moyen Cant (%)	4.6	4.5	4.5	4.2	4.1	3.9	3.9	4	3.9	3.9	3.8	3.9	4.1
Nombre Ville	1'008	1'002	994	895	852	838	836	824	814	810	787	805	872
Tx moyen Ville (%)	5.8	5.8	5.7	5.1	4.9	4.8	4.8	4.7	4.7	4.7	4.5	4.6	5.0



Chômeurs Canton et Ville, 2006

