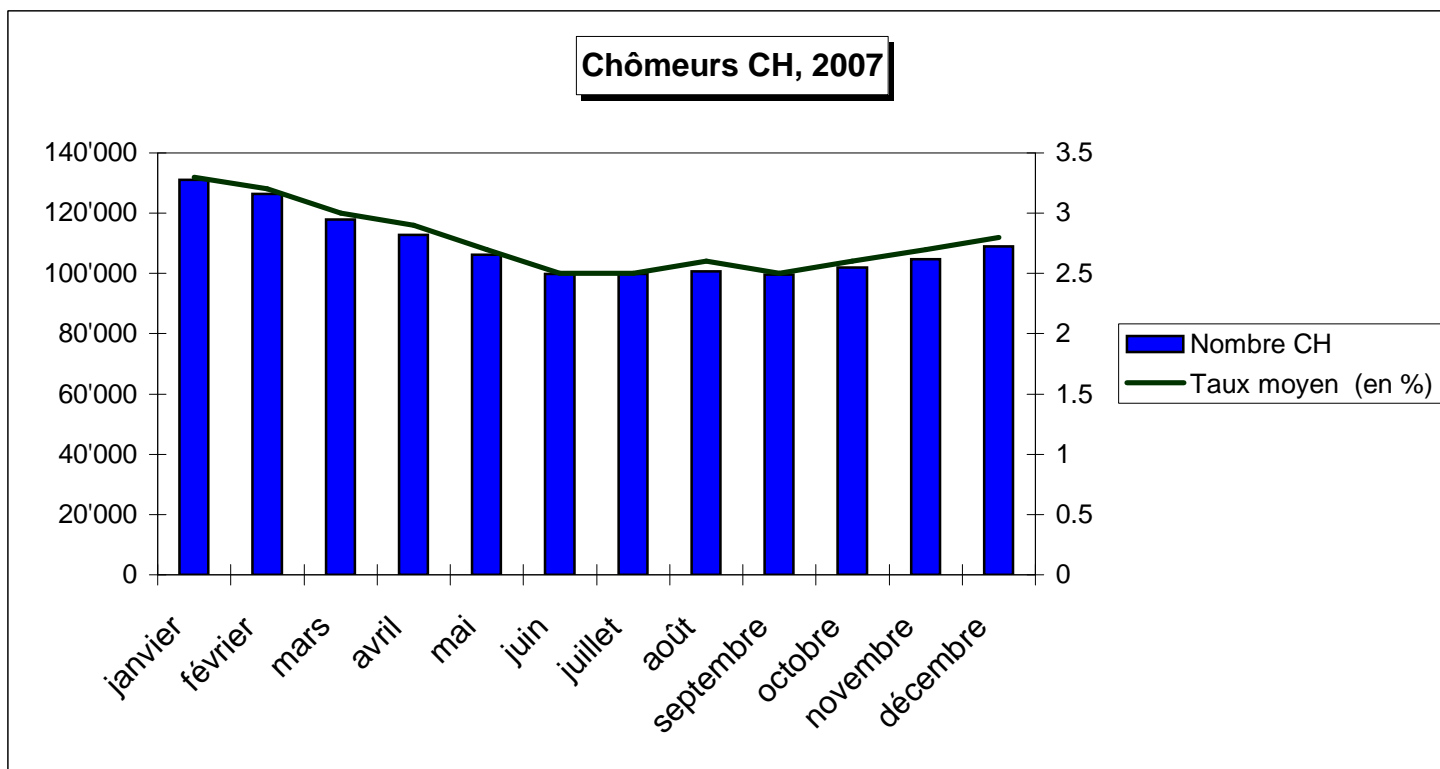


**Chômeurs inscrits, pour l'ensemble du pays, Canton et Ville de Neuchâtel**

<b>Chômeurs inscrits 2007</b>	<b>janvier</b>	<b>février</b>	<b>mars</b>	<b>avril</b>	<b>mai</b>	<b>juin</b>	<b>juillet</b>	<b>août</b>	<b>septembre</b>	<b>octobre</b>	<b>novembre</b>	<b>décembre</b>	<b>Moyenne</b>
Nombre CH	131'057	126'395	117'915	112'829	106'200	99'781	99'779	100'757	99'681	102'039	104'820	109'012	109'189
Taux moyen (en	3.3	3.2	3	2.9	2.7	2.5	2.5	2.6	2.5	2.6	2.7	2.8	2.8
Nombre Canton	3'412	3'305	3'210	3'064	2'831	2'628	2'680	2'815	2'797	2'797	2'815	2'942	2'941
Tx moyen Cant (%)	4	3.8	3.7	3.6	3.3	3	3.1	3.3	3.2	3.2	3.3	3.4	3.4
Nombre Ville	839	795	795	766	717	651	651	686	693	700	717	732	729
Tx moyen Ville (%)	4.8	4.6	4.6	4.4	4.1	3.7	3.7	3.9	4.0	4.0	4.1	4.2	4.2



**Chômeurs Canton et Ville, 2007**

