

Quelques réalisations du secteur 1

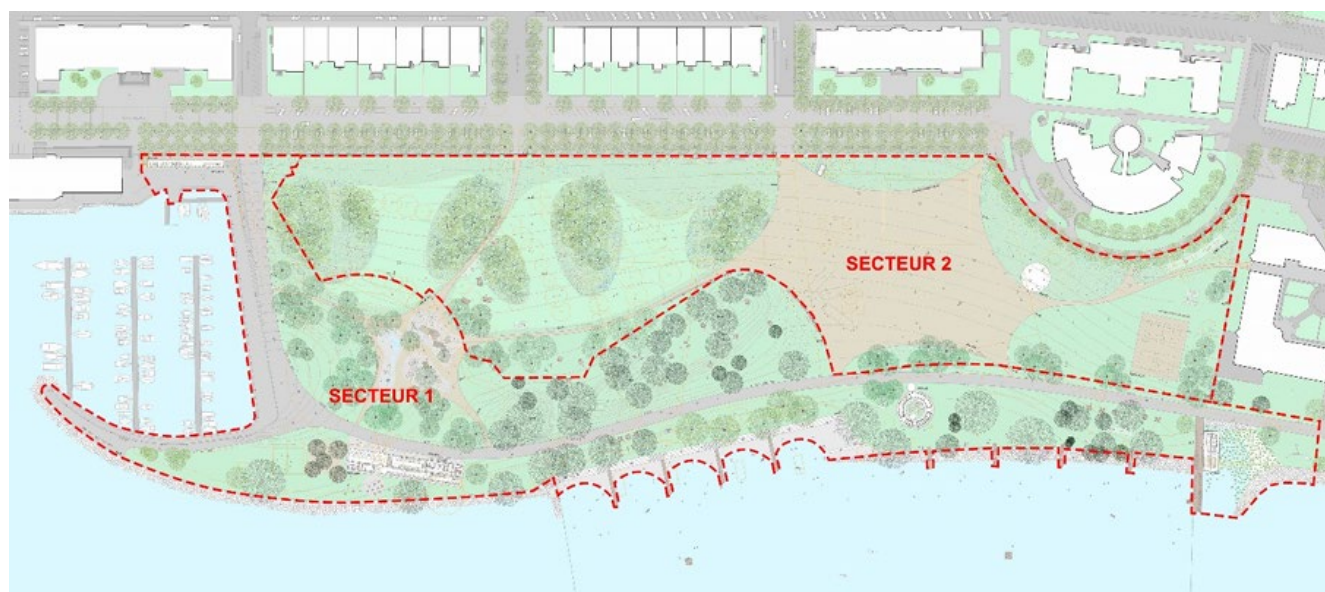
Trois espaces de rives

Entre les rives actuelles dont le public pourra profiter cet été sans restriction, et les nouvelles rives aménagées pour l'été 2024, le changement sera spectaculaire. **La première plage, côté ouest**, sera résolument urbaine, avec de larges escaliers descendant vers l'eau et rejoignant de longues digues qui s'élancent vers le lac. Elle sera aussi deux fois plus longue que la plage actuelle (150m). Cet espace de détente permettra d'entrer dans l'eau en de multiples points, dans une zone peu profonde qui sera particulièrement adaptée aux familles.

Plus sportive, **la plage côté est** s'inscrira dans la topographie existante et permettra de s'immerger plus vite dans le lac. Les principaux enrochements seront conservés, avec l'aménagement d'une main courante pour accompagner baigneuses et baigneurs jusqu'à l'eau.

Tout à l'est, près de la Faculté des lettres et sciences humaines, une **crique agrandie et revitalisée** sera réservée à la végétation lacustre et à la faune. A noter aussi que le chemin bitumé qui longe les rives passera plus au nord pour permettre une plus grande surface de plage engazonnée.

Par ailleurs, une série de douches extérieures se situeront le long des plages et un nouveau bâtiment abritera des vestiaires, des cabines de douche et des WC, dont l'un sera accessible aux personnes à mobilité réduite.



Qui veut venir jouer ?

La place de jeux du futur parc des Jeunes-Rives prendra place sur une aire de 1'500 m² à l'emplacement de l'ancien site du Douze-Septembre. Véritable invitation à la créativité autour du thème de l'eau et de la nature, cette aire de loisirs prévoit des installations pour tous les âges et répondant à toutes les normes de sécurité. Pensée pour les familles, cet espace à proximité d'une zone de pique-nique et d'un restaurant sera accessible aux personnes à mobilité réduite. Elle se caractérisera par des matériaux lacustres tels que bois et galets.

Une nature généreuse

Le nouveau parc déploie un vaste espace arborisé et valorise les arbres existants. Sa composition paysagère met à l'honneur la biodiversité et les plantes indigènes adaptées aux changements climatiques. Un entretien différencié permettra de proposer une variété de surfaces adaptées aux divers usages du parc. Quatre ambiances végétales, cohérentes et complémentaires, évolueront progressivement de l'existant vers le projet final. Les nouvelles Jeunes-Rives offriront ainsi une arborisation variée avec de jeunes plantations côtoyant les arbres majestueux préservés.

On se voit aux Jeunes-Rives ?

Manifestations publiques, moments entre amis ou en famille, activités artistiques ou sportives, rencontres ludiques ... Le nouveau parc des Jeunes-Rives est pensé pour favoriser les échanges et profiter de la vue exceptionnelle qu'il offre sur les Alpes. Avec son espace dédié aux manifestations, le nouveau parc offre de multiples possibilités pour partager ensemble des instants uniques. Par exemple dans le nouveau restaurant, qui sera ouvert toute l'année et accueillera sa clientèle avec deux terrasses extérieures. A l'autre extrémité, un café-bain permettra de profiter d'une petite restauration et d'un espace dédié au bien-être, avec vue sur une crique revitalisée.

Informations complètes sur www.neuchatelville.ch/parc-jeunes-rives

