

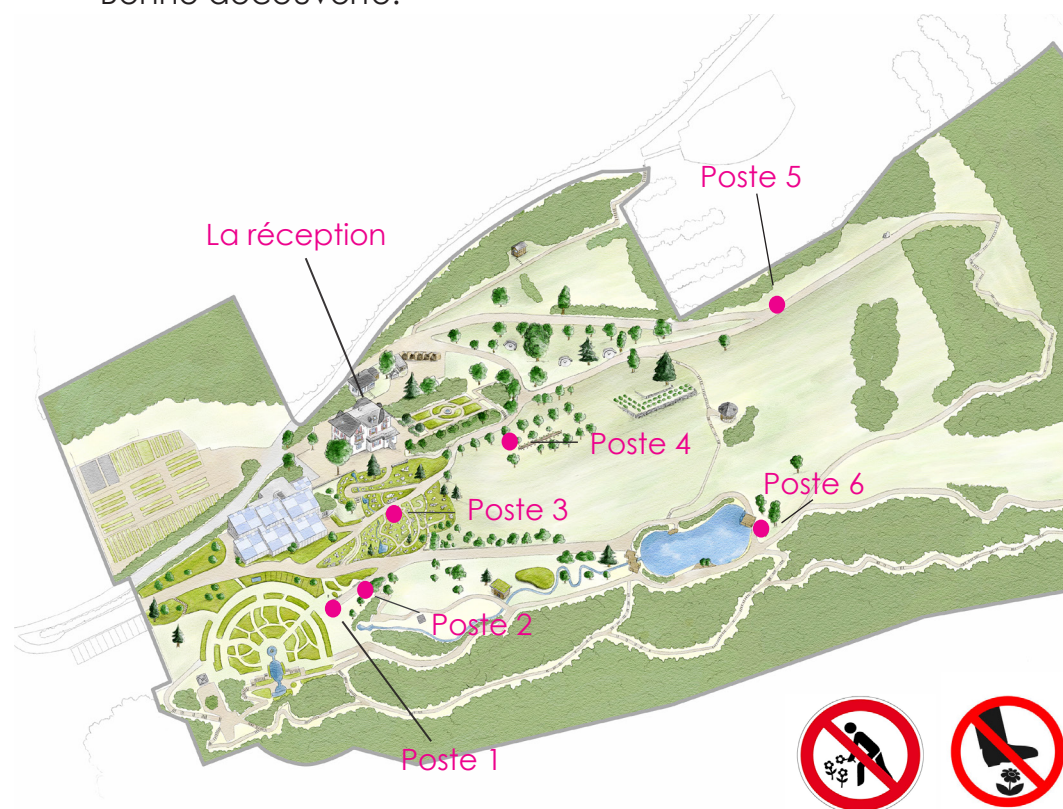
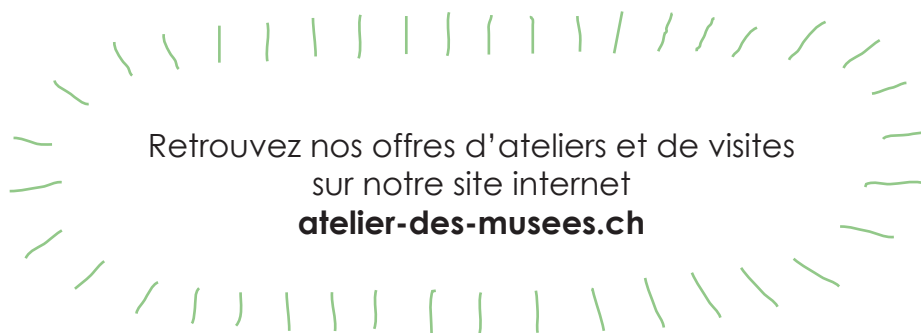
**KALEIDOSCOPE
LA NATURE PAR LES SENS**

Bienvenue au **Jardin botanique de Neuchâtel !**

Nous t'invitons à un jeu de piste pour découvrir
le Jardin botanique avec tes cinq sens.

Aide-toi de la carte ci-dessous pour retrouver ton chemin.

Bonne découverte!





POSTE 1: PLANTE, QUI ES-TU?

1.1 Pour commencer, je te propose une partie du jeu « Plante, qui es-tu? »

Tu connais le jeu «Qui est-ce?» ? Le principe est le même, mais avec des plantes!

Trouve-toi un.e partenaire de jeu et à toi de jouer!

As-tu trouvé la plante de ton ou ta partenaire?

Quel est son nom?

.....

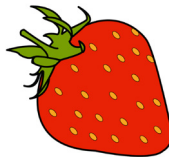
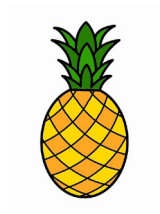


POSTE 2: SENTEZ! DES ODEURS POUR SE DÉFENDRE

2.1 Les 13 menthes devant toi ont toutes des odeurs différentes.

Frotte tes doigts sur les feuilles des menthes pour sentir leurs odeurs.

Entoure les odeurs que tu retrouves dans les menthes:



6.3 D'autres animaux vivent aussi dans l'étang.

En vois-tu?

Choisis-en un et dessine-le ci-dessous.



Te voici arrivé.e à la fin de ce rallye, BRAVO!

Comment te sens-tu?



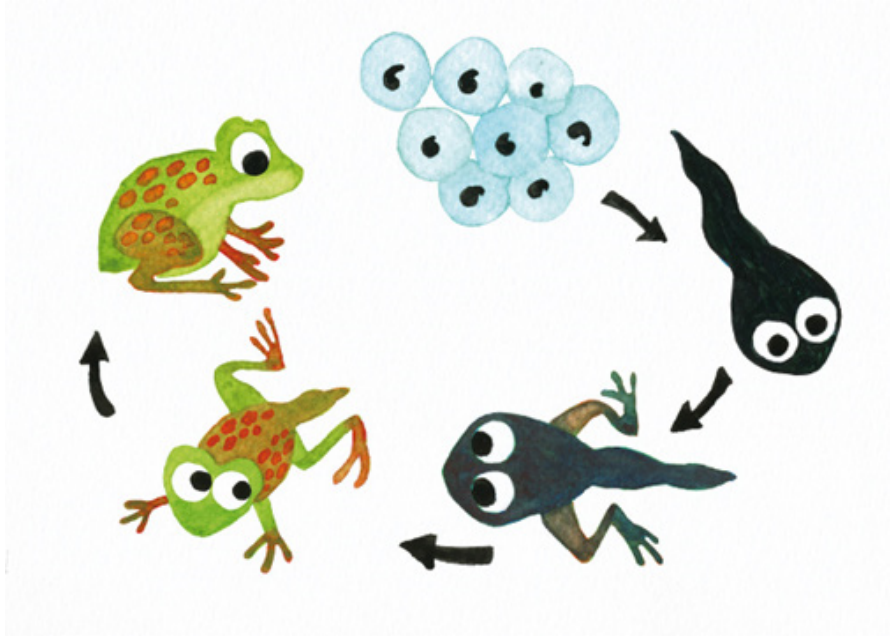


POSTE 6: EXPLOREZ! LA VIE AQUATIQUE

6.1 Approche-toi de l'aquascope et regarde à l'intérieur.

Que vois-tu dans l'étang?

Entoure sur le dessin ce que tu observes dans l'eau.



6.2 Sais-tu comment s'appellent les «bébés» des grenouilles?

.....



POSTE 3: ADMIREZ! DES FLEURS, ENCORE DES FLEURS

3.1 Des cadres sont cachés dans l'Alpinum.
Retrouve-les!



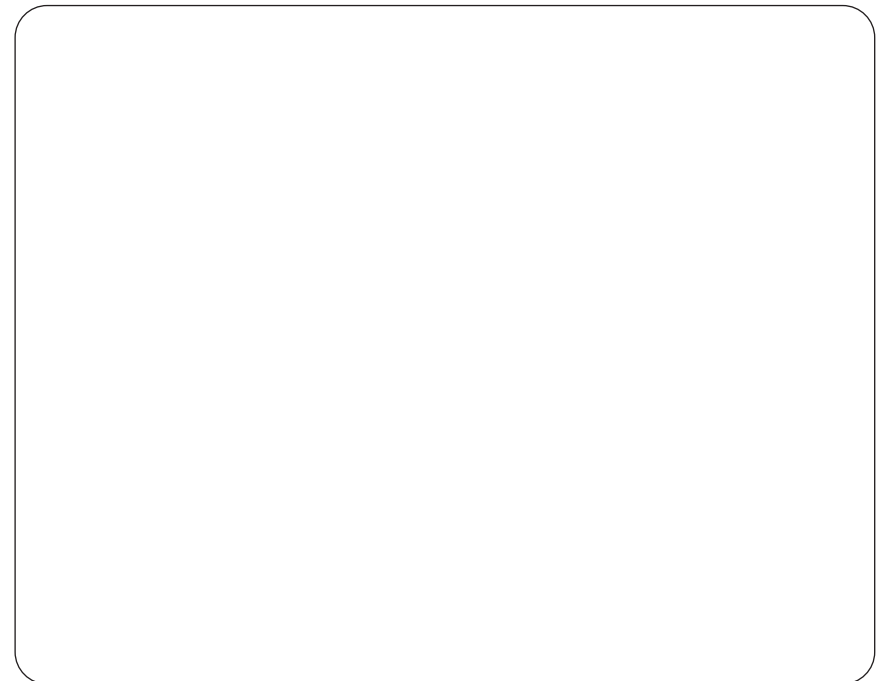
Quels sont les noms des plantes présentées dans ces cadres?

1.....

2.....

3.....

3.2 En observant autour de toi, choisis ta plante préférée et dessine-la!



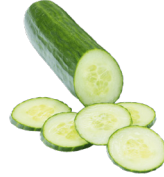


POSTE 4: GOÛTER! LA BOTANIQUE PAR LE GOÛT

4.1 Te voici dans le verger du Jardin botanique.

Sur la grande table devant toi poussent des plantes sauvages comestibles. Cela signifie que ces plantes se mangent!

Goûte les feuilles des plantes qui poussent sur la table.
Retrouve la plante qui a un petit goût de concombre.



Quel est son nom?

Attention, ne prends qu'un petit bout de feuille, il faut en laisser pour les autres!



POSTE 5: ECOUTEZ! LE SON DE LA PRAIRIE

5.1 Tu as devant toi une prairie maigre.

Une prairie maigre est un lieu où vivent de nombreux animaux dont des insectes musiciens!

Tu vas réaliser ici **une carte sonore!**

Installe-toi confortablement sur le muret et ouvre grand tes oreilles.

Sur la page suivante, note ou dessine tous les sons que tu entends autour de toi.

Le personnage sur la page blanche, c'est toi. Essaie de placer les sons que tu entends au bon endroit dans l'espace!

Ma carte sonore

