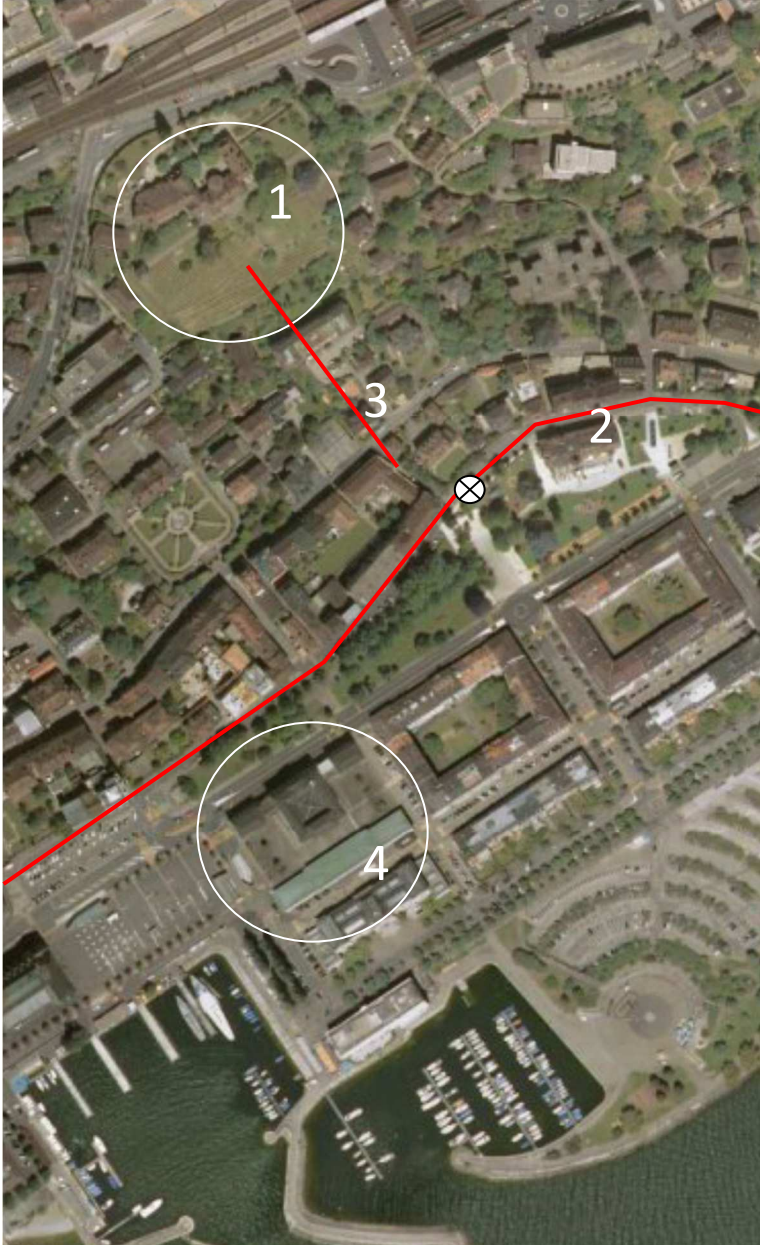


## MOTS CROISÉS

1. Xamax
2. Microtechnique
3. Burkhalter
4. Place pury
5. Mosset
6. Vendanges
7. Jaune
8. NIFFF
9. Indiennes
10. Festineuch
11. Chocolat
12. Bas
13. Armourins
14. Etrangers

CORRIGÉ

## LA GRANDE ROCHETTE HIER ET AUJOURD'HUI

**Questions 1.2.3.4 :**

Réponses sur carte.

**Question 5 :**

Non, le musée n'existait pas encore en 1804. A l'endroit où il se situe, il y avait le lac. Le bâtiment a été édifié au début des années 1880.

**Question 6 :**

La différence architecturale est la suivante :

- Les quartiers du Faubourg du Lac, d'où le tableau de la Grande Rochette a été peint, suivent encore le tracé des anciennes rives. Bien que les façades des maisons soient déjà alignées, elles suivent une ligne ondulante.

- Les maisons des quartiers situés près du musée sont regroupées en « square », suivant la mode du 19<sup>e</sup> siècle. Ces quartiers, entre eux, forment un système orthogonal :

d'une vue aérienne, le terrain plat semble quadrillé par les routes et les squares.

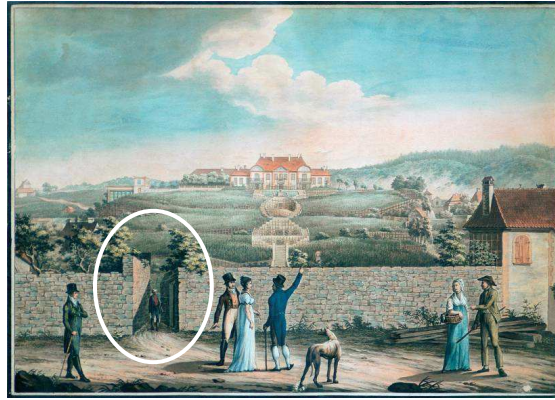
**Question 7 :**

En 1804, l'artiste voyait le lac et ses rives.

**Question 8 :**

Aujourd'hui, s'il se retournait, le peintre verrait le jardin Anglais puis la Rue R.J.-L.Portalès menant au bord du lac.

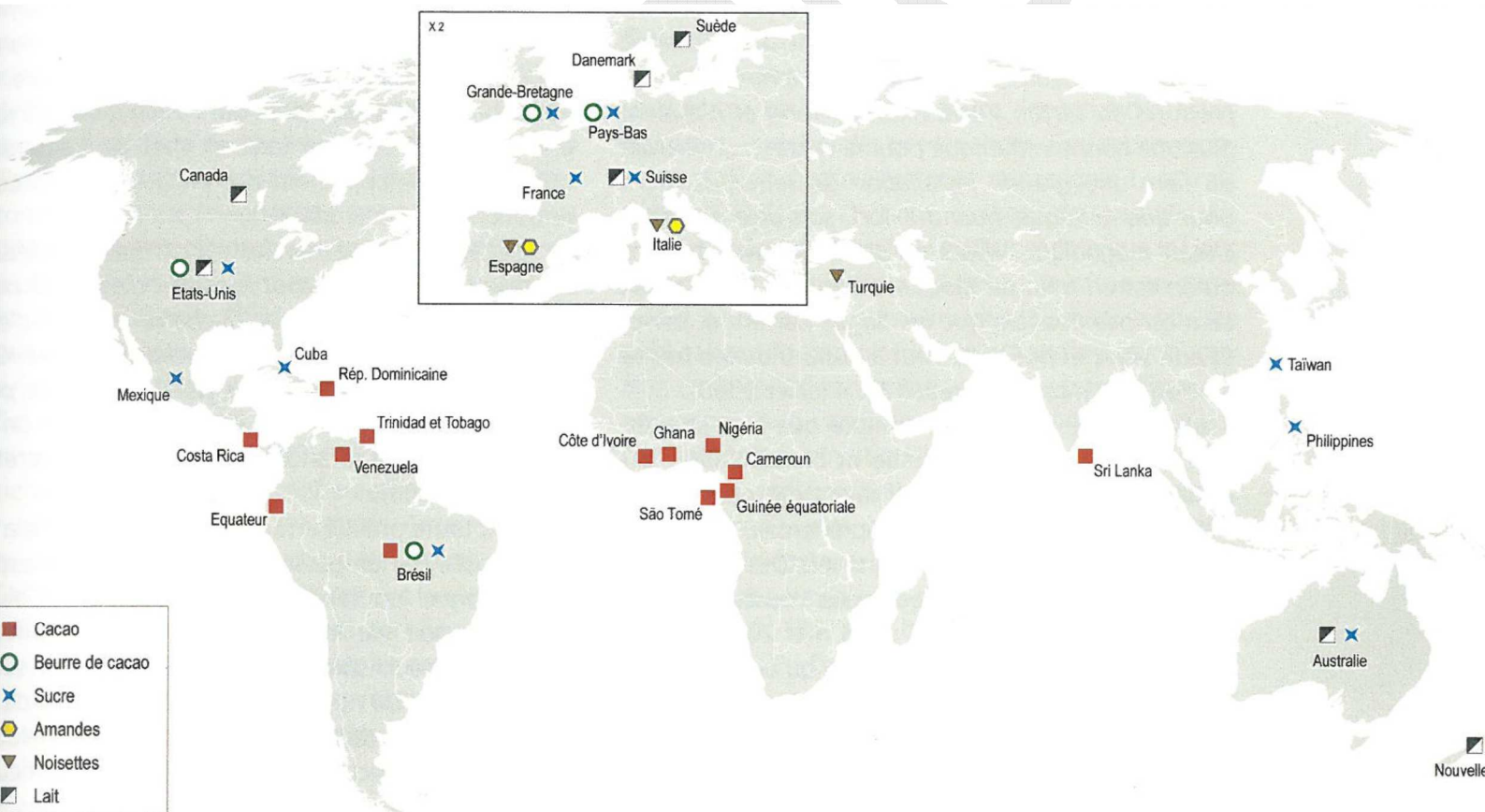
Question 9 :



SECTEUR BEIGE

NEUCHÂTEL ET LE MONDE : UN COMMERCE INTERNATIONAL

SUCHARD LA MULTINATIONALE



## COMMERCE INTERNATIONAL

### Question 1 :

Réponse libre.

### Question 2 :

DuPeyrou, de Pury et de Pourtalès sont impliqués dans la traite des esclaves.

Pierre Alexandre DuPeyrou tire de gros revenus de ses plantations avec esclaves au Surinam.

Jacques Louis de Pourtalès est très actif sur les marchés internationaux des indiennes. Il possède en outre des plantations à Grenade avec esclaves.

David de Pury participe à des sociétés au Brésil, liées en partie à la traite des Noirs.

## TRAITE NÉGRÈRE

### Question 3 :

Comme l'accroissement naturel ne suffit pas à couvrir les besoins des plantations aux Amériques en main-d'œuvre servile, on importe de nouveaux esclaves en nombre toujours croissant.

Le «*commerce triangulaire*» devient au XVIII<sup>e</sup> siècle une source immense de profit. Ainsi que son nom l'indique, ce commerce se déroule en trois étapes :

- a) Des navires partent de Nantes et d'autres ports négriers atlantiques, chargés de verroterie, d'alcool mais aussi de fusils ou d'indiennes.
- b) Dans les comptoirs côtiers africains, ces marchandises sont troquées contre des esclaves.
- c) Les navires traversent l'Atlantique et échangent leur cargaison humaine aux Amériques contre du sucre, du tabac, du café, du coton ou encore des métaux précieux. Au terme de leur voyage, ils retournent en Europe, les cales remplies de ces précieuses marchandises.

### Question 4 :

Réponse libre.

## NEUCHÂTEL & LA PRUSSE

### Question 1 :

6h30 pour 59 kilomètres

Conversion en minutes :

390 minutes pour 59 kilomètres

1 kilomètre est parcouru en combien de temps ?

6.61 minutes pour 1 kilomètre

6610 pour 1000 kilomètres

Conversion en heures :

110,2 heures pour 1000 kilomètres

Conversion en jours :

4,6 jours.

**Il fallait entre 4 et 5 jours pour parcourir les 1000 kilomètres séparant Berlin de Neuchâtel.**

### Question 2 :

Des noms de rue et des archives

## LE SENS DES COMMÉMORATIONS

### Question 1 :

La commémoration de 1898 veut rassembler les Neuchâtelois et faire oublier les divisions entre républicains et royalistes.

L'inauguration du monument de la République sur la place Alexis-Marie Piaget marque le couronnement des manifestations.

Le monument symbolise l'avènement de la République en 1848 et l'union définitive avec la Suisse.

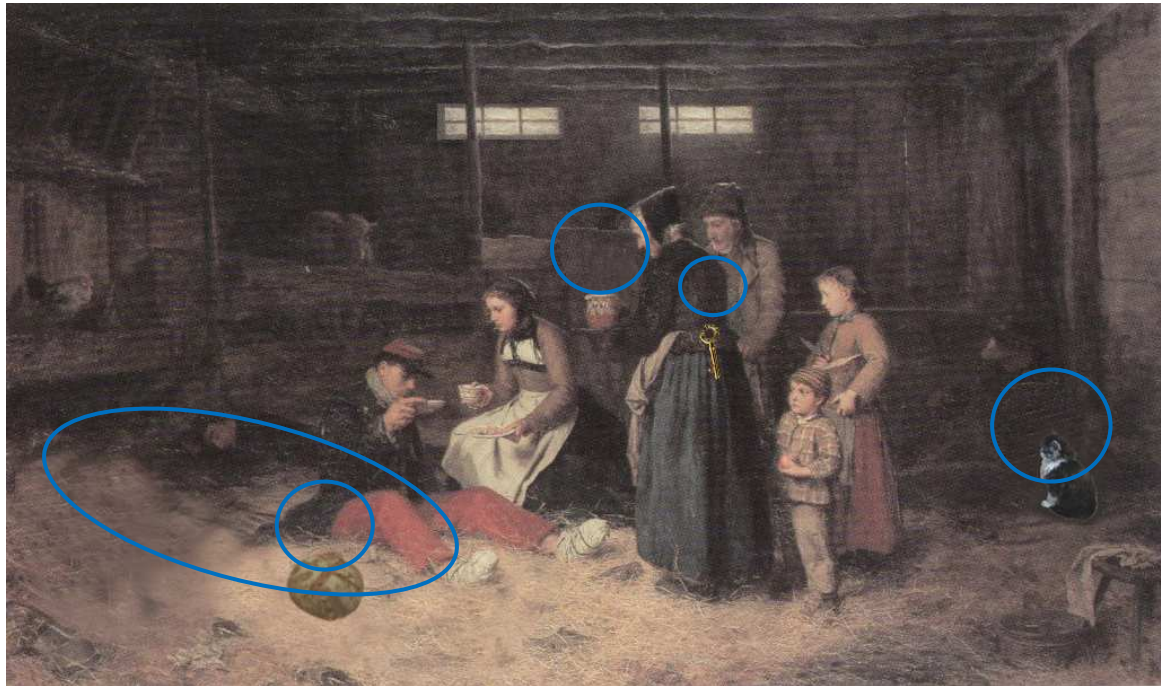


**Question 2 :**

Réponse libre.

**LE JEU DES DIFFERENCES**

1.



SECTEUR VERT CLAIR

NEUCHÂTEL ET LES SOUVERAINS EUROPÉEN : CONSERVATISME ET LUMIÈRES

**LES MARQUES DE DISTINCTION**

**Question 1 :**

L'aigle symbolise la puissance et le pouvoir.

**Question 2 :**

Les Orléans-Longueville, puis les rois de Prusse les ont anoblis.

**Question 1:**

- Jouer du tambourin et du fifre
- Participer à des fêtes
- Vénérer des images religieuses
- Danser (sauf jours de noce)
- Chanter des textes profanes
- Suivre ou organiser un culte catholique
- Jouer

**Question 2:**

Réponse libre.

**Question 3:**

Au 16<sup>e</sup> siècle, il s'agissait d'une expression culturelle et populaire très répandue.

Les Réformateurs tentent d'établir une nouvelle doctrine chrétienne. La pureté des mœurs est l'une des préoccupations premières. Il y a un souci de réguler la vie des citoyens et de restreindre les anciennes pratiques, héritées de l'ancienne Eglise.

Calvin, par exemple, exprime sa crainte d'un relâchement des mœurs, causé par la musique. Il craint qu'elle ne devienne l'expression d'une réjouissance non contrôlée. La danse ouvrirait, selon lui, la porte à Satan.

**Question 4:**

La construction de minarets.

### Question 5:

Oui > Article 36 de la Constitution fédérale

*Exercice des droits fondamentaux : restrictions*

*Les libertés de conscience, de croyance ou de culte peuvent être restreintes lorsqu'une loi prévoit cette possibilité, que l'intérêt public le justifie et que la mesure est proportionnée, soit notamment :*

- *pour garantir la sécurité, l'ordre ou la santé public ;*
- *pour protéger les droits et libertés d'autrui. Ainsi, les manifestations d'intolérance consistant à bafouer les sentiments religieux d'autrui par une critique systématique et malveillante sont condamnables.*

### UN MYSTERIEUX TABLEAU

#### Question 6:



1. Le commanditaire du tableau
2. La signature de l'artiste ou d'un groupe d'artistes
3. La bénédiction
4. Le Saint-Esprit
5. Dieu le Père
6. C.f. image entourée en blanc
7. C.f. image entourée en rouge
8. C.f. images entourées en bleu : Luth, 2 flûtes, vièle, harpe