

Te voici arrivé.e à la fin de ce rallye, BRAVO!

A bientôt pour de nouvelles aventures  
au Jardin botanique de Neuchâtel!



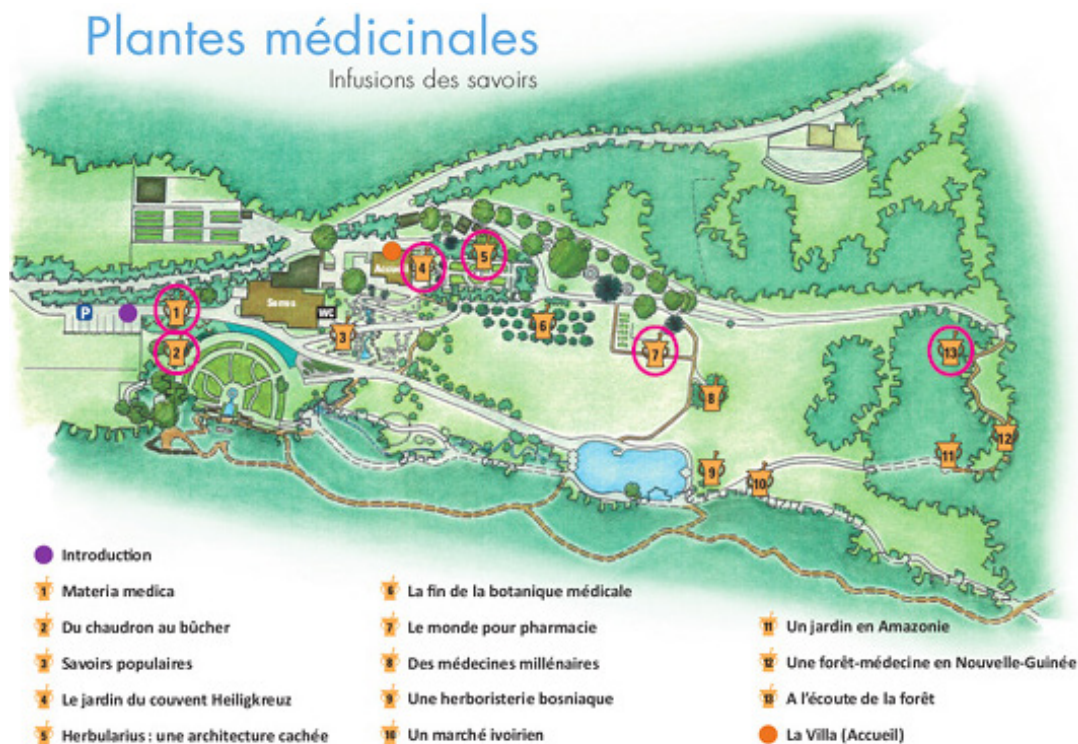
Salut à toi apprenti sorcier, apprentie sorcière !

Aujourd'hui, tu vas partir à la découverte des plantes médicinales. Peut-être trouveras-tu même quelques recettes pour tes prochaines potions magiques...

Avant cela, il faut savoir que le Jardin botanique est un musée à ciel ouvert et qu'on ne peut pas y faire n'importe quoi. Pour que tout se passe bien, nous te demandons de :

- Ne pas cueillir les plantes ! Elles sont si jolies là où elles sont...
- Rester sur les chemins pour ne pas les écraser.
- Respecter les petits animaux que tu pourrais croiser.
- Ne goûter à rien sans demander à un adulte. Même quelque chose qui a l'air délicieux peut se révéler toxique.

Voici un plan pour ton excursion, retrouve les postes entourés en rose.





## Poste 1: Materia Medica

1.1 Pour commencer, selon toi, qu'est-ce qu'une plante médicinale ?

*Une plante médicinale est une plante qui peut être utilisée dans le but de se soigner.*

Te voici ici dans le jardin méditerranéen, retrouve l'olivier sauvage.

1.2 Quel produit alimentaire bon pour la santé fabrique-t-on avec les fruits de cet arbre ?

*De l'huile d'olive*



## Poste 7: Le monde pour pharmacie

7.1 Selon toi, que signifie le nom de ce poste: «Le monde pour pharmacie?»

*Nous utilisons aussi pour nous soigner des plantes qui viennent de très loin.*

Dirige-toi vers le 2ème cabanon.

7.2 De quelle plante s'agit-il? *L'Aloe vera*

7.3 Quel est son lieu d'origine? Entoure la bonne réponse:

L'Amérique du Sud

L'Australie

Les îles Canaries



## Poste 13: A l'écoute de la forêt

Il semblerait que se promener tous les jours dans la forêt est aussi très bon pour notre santé: la nature nous fait du bien !

Installe-toi confortablement sur les sièges en bois que tu trouveras dans la forêt pour un petit moment de détente.

Comment te sens-tu ?





## Poste 5: Une architecture cachée

Te voici dans le jardin des simples. Il s'agit d'un jardin de plantes médicinales comme on pouvait en trouver autrefois dans les abbayes, un lieu où des religieux et religieuses vivent ensemble.

Les plantes sont classées ici en fonction du milieu naturel dans lequel elles poussent.

5.1 Retrouve le milieu «prairie et pâturage».



Devinette: «Je suis verte, on peut me déguster en soupe ou en tisane et je suis très bonne pour la santé ! Mais attention, si on me touche, je pique !»

Qui suis-je ? L'ortie

5.2 Retrouve le milieu de «la forêt».



Choisis ta plante préférée et dessine-la!

Elle s'appelle: .....

1.3 Retrouve cette plante :



De quoi s'agit-il ?

De l'ail

Entre autres usages, il était utilisé contre les morsures de serpents et de scorpions.



1.4 Aujourd'hui, quelle partie de la plante est principalement utilisée autant en médecine qu'en cuisine ? Entoure la bonne réponse:



La fleur

Les feuilles

Le bulbe

1.5 En as-tu déjà goûté? Est-ce que son goût est plutôt:

Sucré

Piquant

Acide





## Poste 2: Du chaudron au bûcher

On se trouve ici dans le jardin magique qui présente des plantes possédant de nombreux pouvoirs...

Sais-tu que les personnes que l'on appelait « sorcières » étaient en général des femmes avec de grandes connaissances des plantes ?

2.1 Quelle plante était utilisée pour faire les balais des sorcières ? Tu trouveras l'information sur les étiquettes...

*Le genêt à balais*



2.2 Nomme deux plantes toxiques :



1. *La belladone, la stramoine,*
2. *Sceau-de-Salomon, la morelle, etc.*



## Poste 4: Le Jardin du couvent Heiligkreuz

A ce poste, tu peux découvrir une bande dessinée qui explique l'histoire des plantes médicinales dans un couvent en Suisse. Un couvent est un lieu où des religieux et religieuses vivent ensemble.

4.1 Cite 3 plantes dessinées sur la première planche en noir et blanc « appartenir à la communauté ».

1. *La sauge, la sarriette*
2. *La mélisse, le thym*
3. *La mauve, la menthe, l'hysope, etc.*

4.2 Faire des produits (par exemple des baumes, des pommades, des tisanes, etc.) avec des plantes médicinales est un grand travail.

Ces images montrent les 3 premières étapes indispensables. Relie le mot avec la bonne image.



Le séchage

La cueillette

La préparation des fleurs pour le séchage. (Ex: enlever les pétales)