



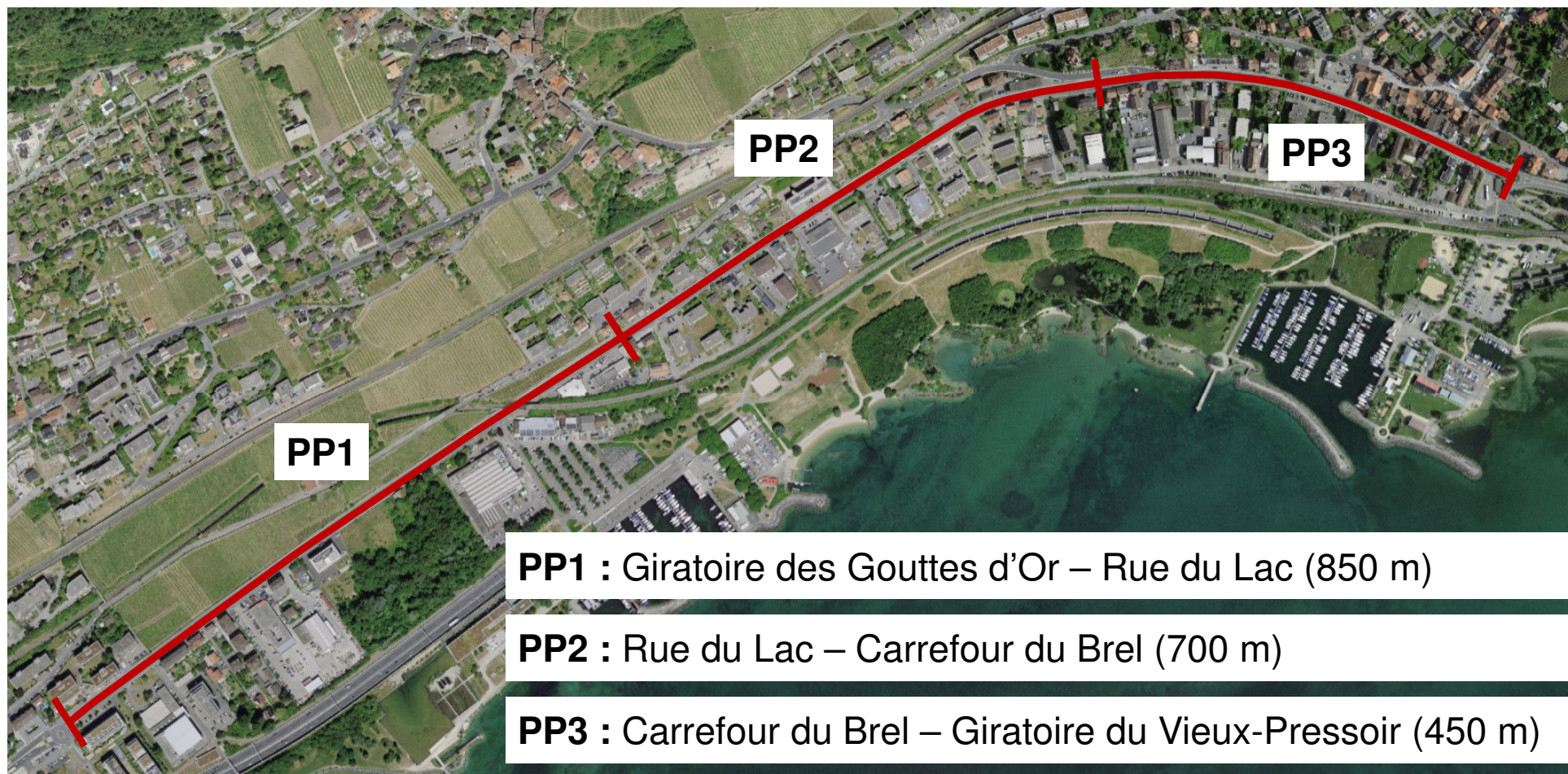
RC5 NEUCHÂTEL – HAUTERIVE – SAINT-BLAISE



Présentation du projet

PÉRIMÈTRE DU PROJET

Réaménagement de 2 km de route cantonale répartis en trois projets partiels

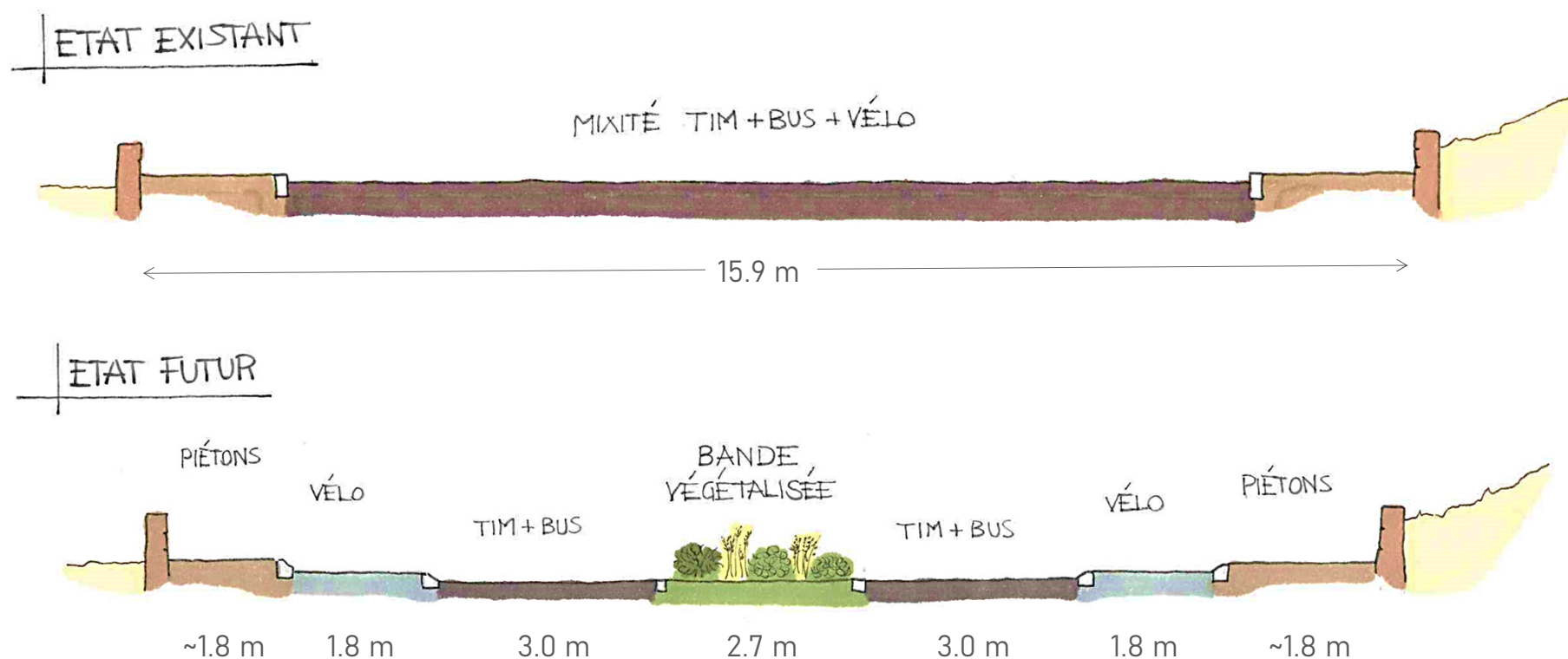




OBJECTIFS DU PROJET

Redéfinition du gabarit routier en faveur de la mobilité douce

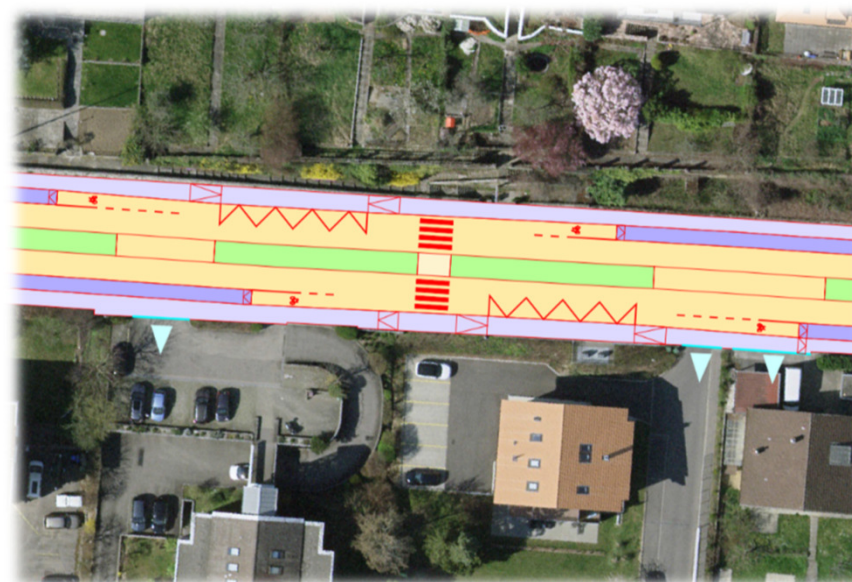
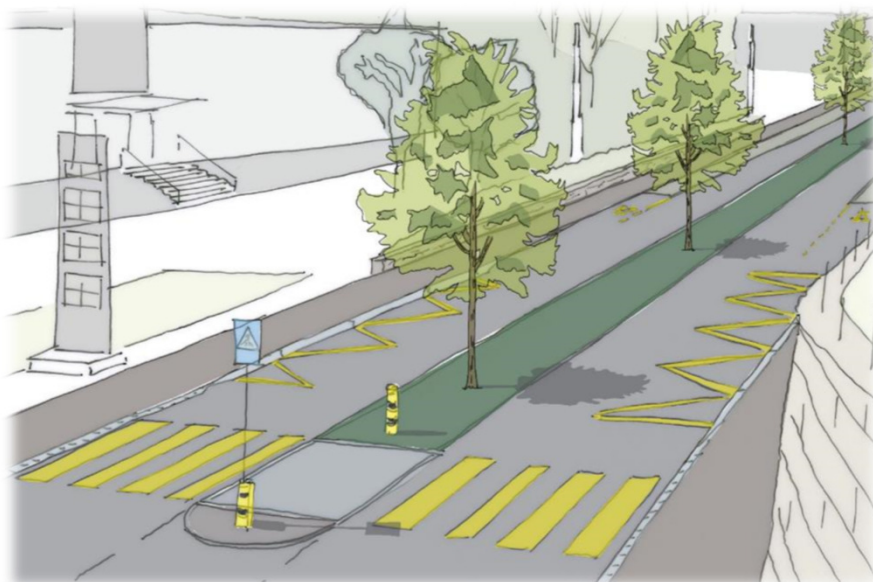
Le gabarit routier existant est réduit afin de permettre la création d'une bande végétalisée et des pistes cyclables



OBJECTIFS DU PROJET

Redéfinition du gabarit routier en faveur de la mobilité douce

- Piétons
 - ⇒ Trottoirs séparés
 - ⇒ Traversées piétonnes sécurisées
- Usagers des transports en commun
 - ⇒ Quai des bus surélevés
 - ⇒ Arrêts de bus bloquants





OBJECTIFS DU PROJET

Réaménagement de la route cantonale

Les carrefours du Brel et de la Gare BN à Saint-Blaise seront réaménagés





OBJECTIFS DU PROJET

Réduction des îlots de chaleur

Réalisation de bandes végétalisées et arborisées au centre de la chaussée



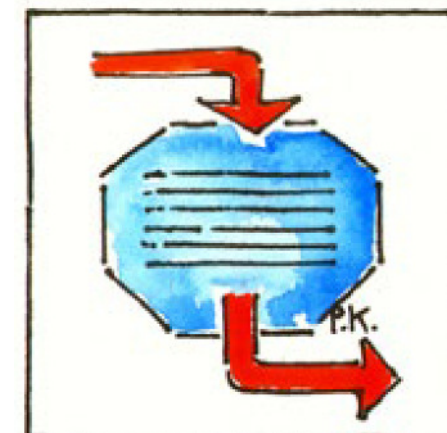
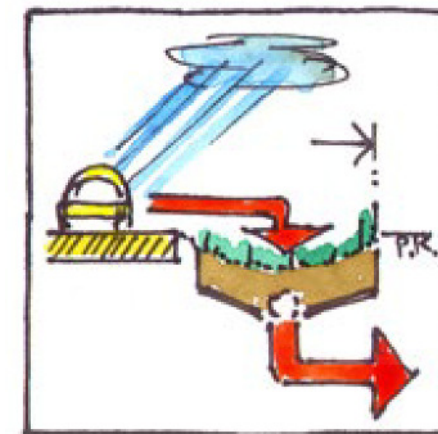


OBJECTIFS DU PROJET

Traitement des eaux de chaussée

- par le sol des bandes végétalisées
 - ⇒ mélange terre-pierres biologiquement actif
 - ⇒ porosité permettant l'infiltration et le traitement des eaux de chaussée
 - ⇒ porosité permettant le développement du système racinaire des végétaux

- par des installations techniques de traitement des eaux
 - ⇒ retenue des hydrocarbures légers
 - ⇒ retenue des matières en suspension
 - ⇒ retenue d'autres polluants liés aux matières en suspension



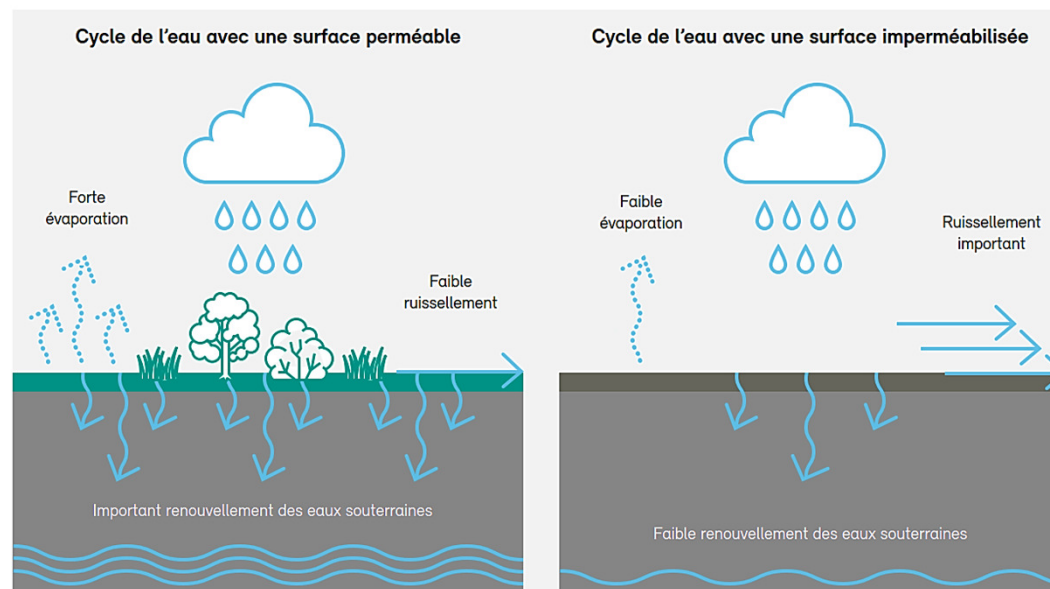
OBJECTIFS DU PROJET

Concept de ville éponge

→ absorber et stocker localement l'eau de pluie en lieu et place de la rejeter dans des canalisations

Mise en œuvre du concept

- Stockage par infiltration des eaux de chaussées
 - ⇒ dans le sol des bandes végétalisées
 - ⇒ dans des tranchées d'infiltration sous les bandes végétalisées
- Utilisation de l'eau par la végétation des bandes végétalisées



OBJECTIFS DU PROJET

Renouvellement et nouvelles infrastructures souterraines

- Renouvellement d'infrastructures souterraines

- ⇒ Réseaux d'eau potable
- ⇒ Réseaux d'assainissement
- ⇒ Réseaux électriques
- ⇒ Réseaux d'éclairage public

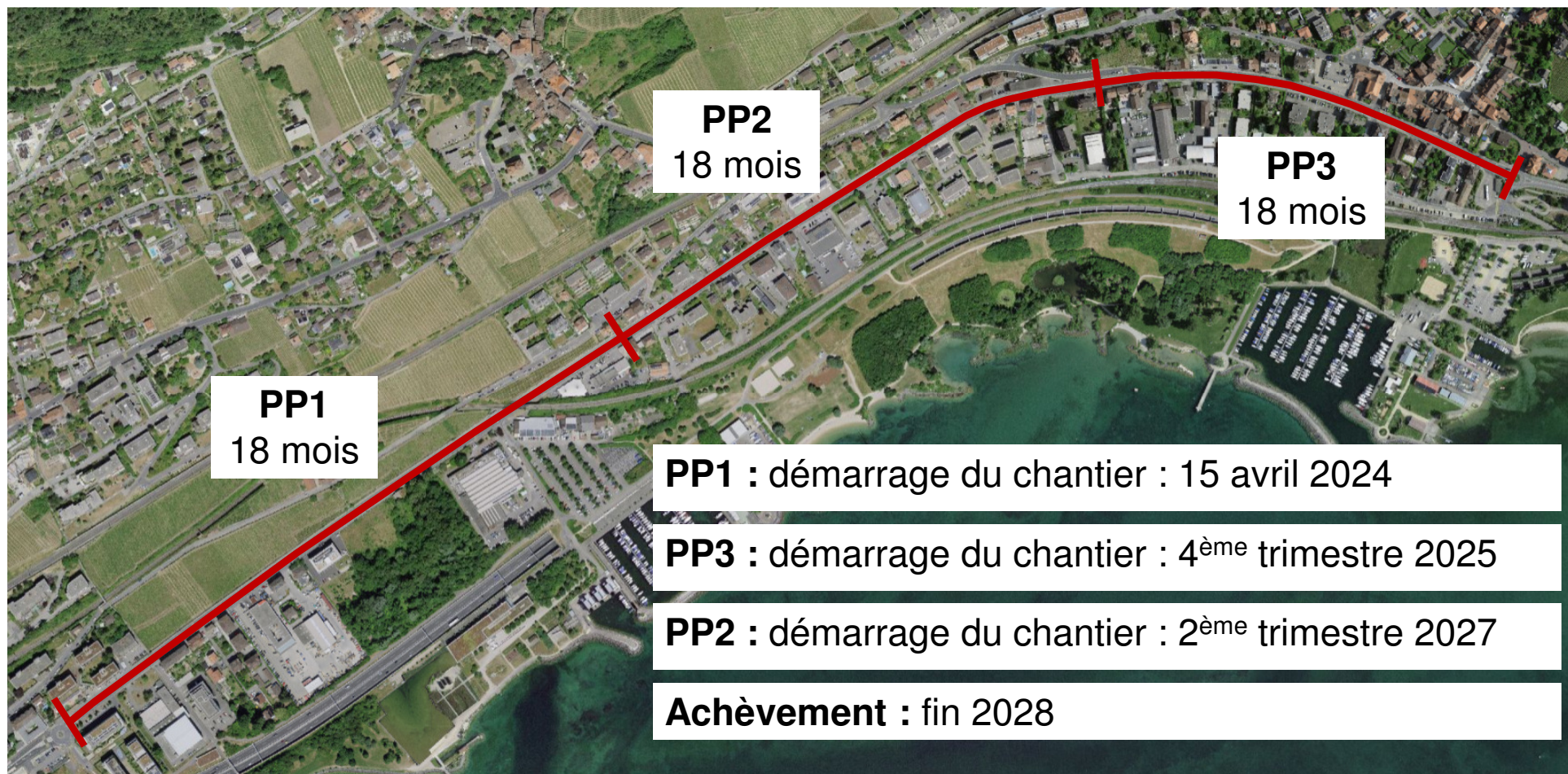
- Nouvelles infrastructures souterraines

- ⇒ Réseaux séparatifs
- ⇒ Chauffage à distance (CAD)



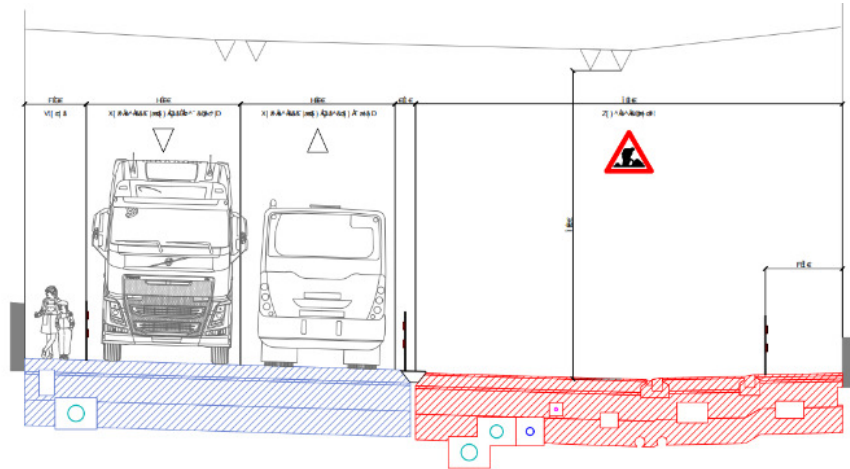
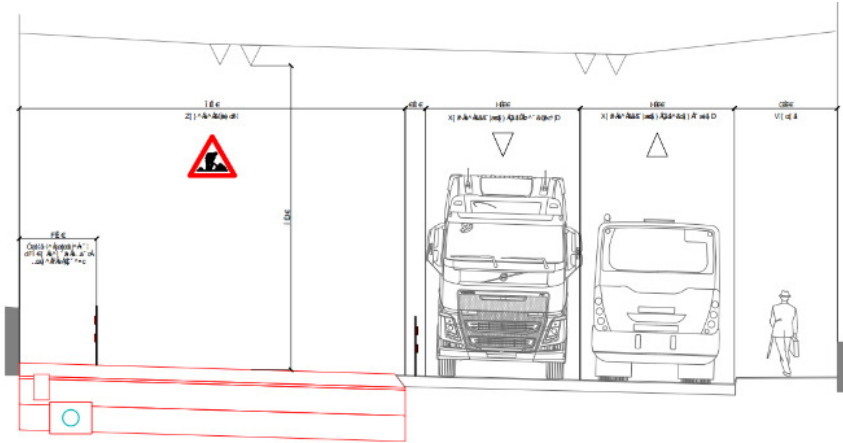
PLANIFICATION GÉNÉRALE

Les trois parties de projet sont réparties en trois chantiers distincts

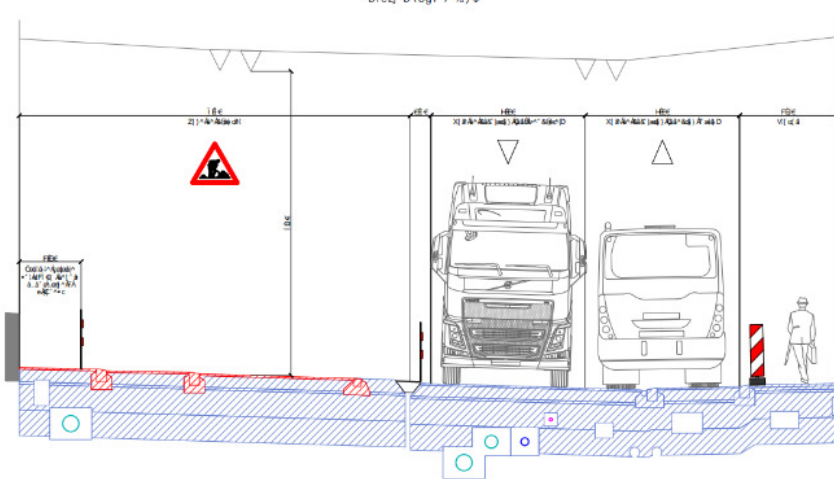




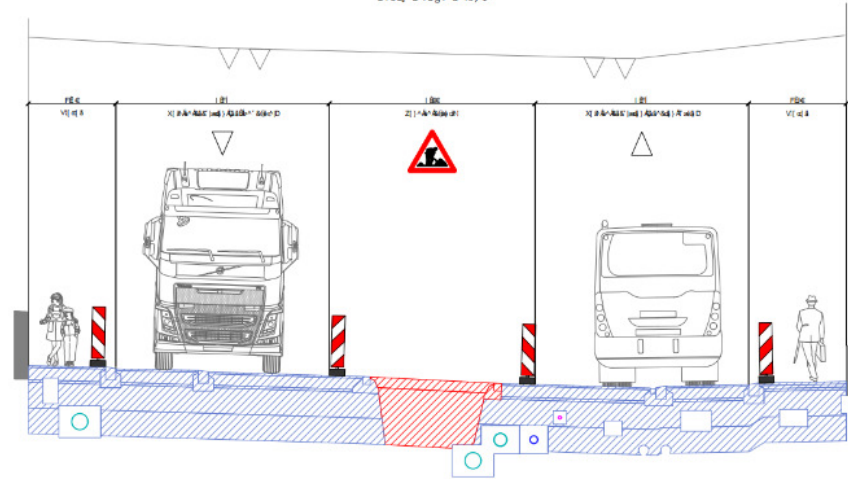
PHASAGE DES TRAVAUX PP1



DrcZ D\UgY 7 %) §



DrcZ D\UgY 8 %) §





ÉTAT ACTUEL





ÉTAT PROJETÉ



Source du photomontage : Mauler SA