



LA VILLE DE NEUCHÂTEL COMMUNIQUE

Aux représentants des médias

Recensement annuel de la population

Neuchâtel a encore gagné des habitants

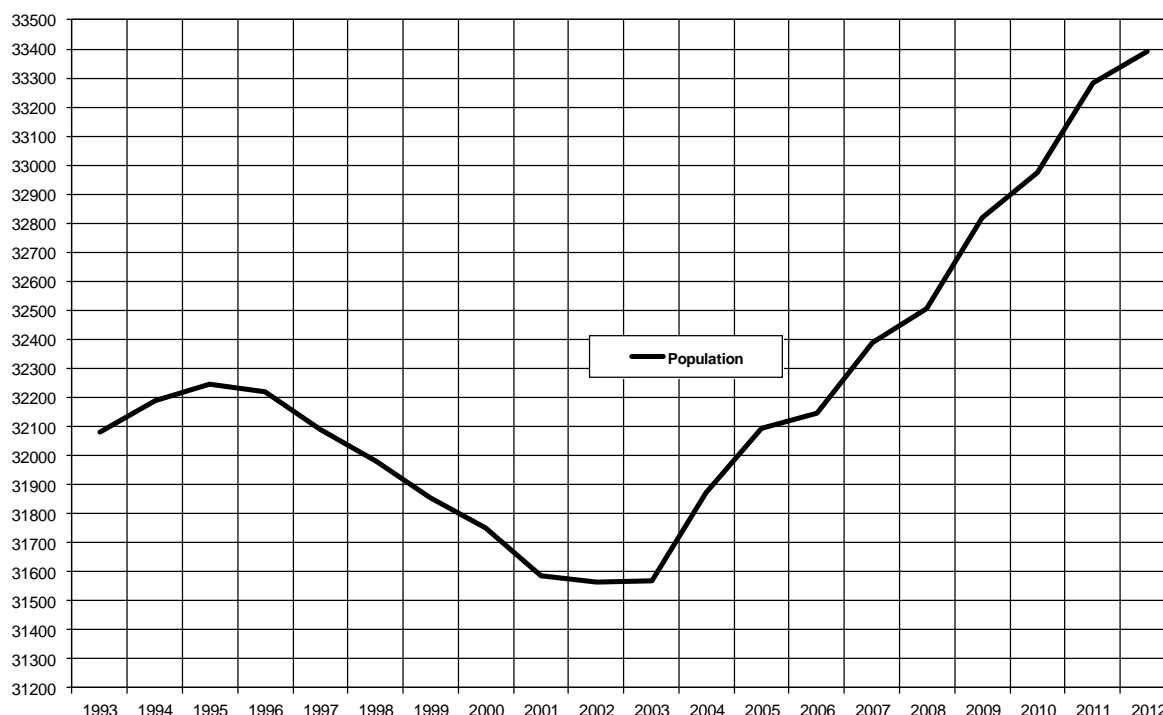
La ville de Neuchâtel a encore gagné des habitants. Le 31 décembre 2012, 33'390 personnes y demeuraient. Cela représente une augmentation de 108 âmes par rapport à l'année précédente (33'282 au 31 décembre 2011). La population de la Capitale du canton est en hausse constante depuis 2003. Le Conseil communal s'en réjouit et y voit le résultat d'une politique dynamique en matière de promotion économique et de construction de logements. La qualité des infrastructures et la richesse de l'offre culturelle, sportive et sociale de même que les centres de compétences industrielles et universitaires de la place sont à l'origine de l'attrait que la ville a continué d'exercer l'année passée sur la population.

En dix ans, Neuchâtel a gagné 1'824 habitants. Sa population a crû de plus de 5 % durant ce laps de temps. L'arrivée sur le marché de nouveaux logements dont l'implantation a été favorisée par une politique active de densification de l'espace urbain, et l'amélioration constante de la qualité de vie sont pour beaucoup dans cette progression régulière du nombre d'habitants recensés à Neuchâtel.

Reconnaissant envers les Confédérés et les étrangers qui choisissent de venir s'installer à Neuchâtel, le Conseil communal poursuivra ses efforts dans ces différents domaines dans le respect du développement durable. Il intensifiera notamment sa politique en matière de déplacements qui vise à favoriser l'usage des transports publics au détriment des modes de déplacement individuels, partant à améliorer la qualité de vie au sein de la cité.

L'arrivée sur le marché, en 2013, de nombreux nouveaux logements dans le secteur des Cadolles et des Draizes notamment et les quelques centaines d'emplois que ne manqueront pas de procurer l'ouverture du bâtiment

Microcity et de la manufacture Panerai à Pierre-à-Bot incitent le Conseil communal à l'optimisme.



A la fin du mois de décembre, 33'390 (33'282) habitants ont été dénombrés. Cet accroissement global de 108 personnes se traduit par une diminution des ressortissants suisses de 179 et une augmentation des ressortissants étrangers de 287 provenant de 132 pays.

Le tableau ci-dessous permet une analyse des fluctuations de la population. Il révèle une diminution des citoyens neuchâtelois de 25, des Confédérés de 154, des ressortissants extra-européens de 64 et une augmentation des ressortissants de l'Union européenne de 351.

Année	2011			2012			Comparaison 2011/2012		
	Hommes	Femmes	Total	Hommes	Femmes	Total	Hommes	Femmes	Total
ORIGINES SUISSES									
Neuchâtelois	4 346	5 144	9 490	4 376	5 089	9 465	30	- 55	- 25
Confédérés	6 097	7 208	13 305	6 067	7 084	13 151	- 30	- 124	- 154
Total ressortissants suisses	10 443	12 352	22 795	10 443	12 173	22 616		- 179	- 179
ORIGINES ETRANGERES									
Union européenne	3 709	3 139	6 848	3 900	3 299	7 199	191	160	351
Autres pays	1 744	1 895	3 639	1 724	1 851	3 575	- 20	- 44	- 64
Total ressortissants étrangers	5 453	5 034	10 487	5 624	5 150	10 774	171	116	287
TYPE PERMIS									
Autorisation de séjour (B)	1 859	1 884	3 743	1 889	1 945	3 834	30	61	91
Permis d'établissement (C)	3 382	2 951	6 333	3 464	2 977	6 441	82	26	108
Admissions provisoires (F)	108	59	167	114	56	170	6	- 3	3
Séjours courte durée (L)	64	104	168	97	131	228	33	27	60

Requérants d'asile (N)	39	32	71	60	38	98	21	6	27
Fonctionnaires internationaux	1	4	5		3	3	- 1	- 1	- 2
Total ressortissants étrangers	5 453	5 034	10 487	5 624	5 150	10 774	171	116	287

HABITANTS REGULIERS		33 282		33 390		108
----------------------------	--	---------------	--	---------------	--	------------

Rappelons également que, comme à l'accoutumée, ces statistiques ne prennent pas en compte les personnes au bénéfice de permis d'une validité de moins d'une année.

Neuchâtel, le 5 février 2013

Le Conseil communal

Renseignements complémentaires:

Pascal Sandoz, président du Conseil communal,
tél.032 / 717 72 00